



**Solution digitale**  
**d'accompagnement**  
de la greffe de  
moelle osseuse



La plate-forme NewSpringForMe est financée par le





SUR **24 000 PATIENTS** TRAITÉS  
PAR GREFFE DE MOELLE OSSEUSE  
CHAQUE ANNÉE **EN EUROPE**



**50%**

souffrent, à court ou moyen termes, de complications infectieuses, pulmonaires, cardiaques et/ou dermatologiques.

**25%**

font face à des complications sévères et encore trop souvent mortelles.

## La mission

Le HTC project finance un programme international de recherche et d'innovation médicale pour mieux **COMPRENDRE, PREDIRE et TRAITER les complications de la greffe de moelle osseuse** chez les patients traités pour un cancer ou une maladie grave du sang.

“ *Le HTC Project réunit plus de 400 acteurs français de la recherche et des soins dans le domaine de l'immuno-hématologie, de la cancérologie et des maladies infectieuses.* ”

**Prof. Régis Peffault de Latour**

Président et co-fondateur du HTC Project.

Service Hématologie Greffe, Hôpital Saint-Louis, Paris

NEW SPRING *for me*



# ILS NOUS SOUTIENNENT

## Nos ambassadeurs



**Mathias Malzieu**

Chanteur, compositeur  
et écrivain



**Laurent Tirard**

Cinéaste et  
réalisateur



**Jeanne Arènes**

Actrice et comédienne

Les recherches du HTC project  
ne seraient pas possibles sans  
votre soutien et celui de  
**nos partenaires.**

Association Aïda, Association Aquitaine Espoir,  
Association Cassandra, Association Ensemble avec Benoît,  
Association Ensemble Leucémie Lymphomes Espoir,  
Association Guériduncancer, Association Laurette Fugain,  
Association Trans-Forme, Association Vaincre la Leucémie,  
Association Tribal Sport, Mon Stade, Nutricia,  
Groupe Apicil, La Fondation du Leem, Institut Servier,  
Gilead, Incyte, MSD France, Pfizer, Novartis

## Chiffres clés

**3M€ BESOIN FINANCIER**  
à l'horizon 2024

**856K€** soit 29% de l'objectif fixé  
**MONTANT DÉJÀ CONSACRÉ**  
à la **recherche** et à l'**innovation** médicale



**8 PROJETS**

médico-scientifiques en cours



**5 PUBLICATIONS**

scientifiques



**+40 PARTENAIRES**

(organismes de recherche  
et de soins)



**10 ASSOCIATIONS**

mobilisées

NEW SPRING *for me*



## **SOLUTION DIGITALE D'ACCOMPAGNEMENT\*** DE LA GREFFE DE MOELLE OSSEUSE.

*\*psychologie, nutrition, activité physique*

**Améliorer le bien-être** du patient

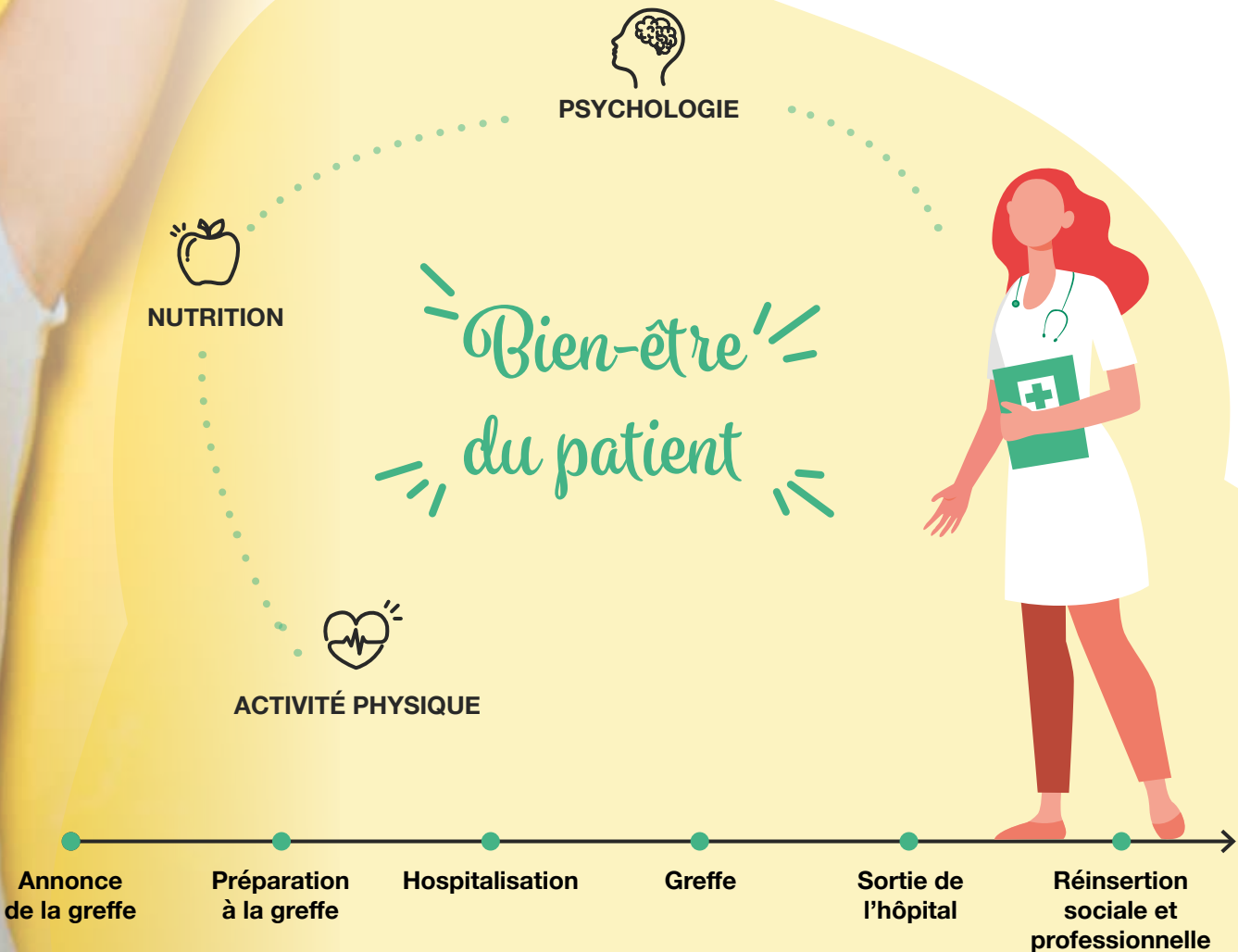
**Limiter la survenue** des complications

**Contribuer au succès** de la greffe de moelle osseuse

Le patient,  
premier acteur de sa santé

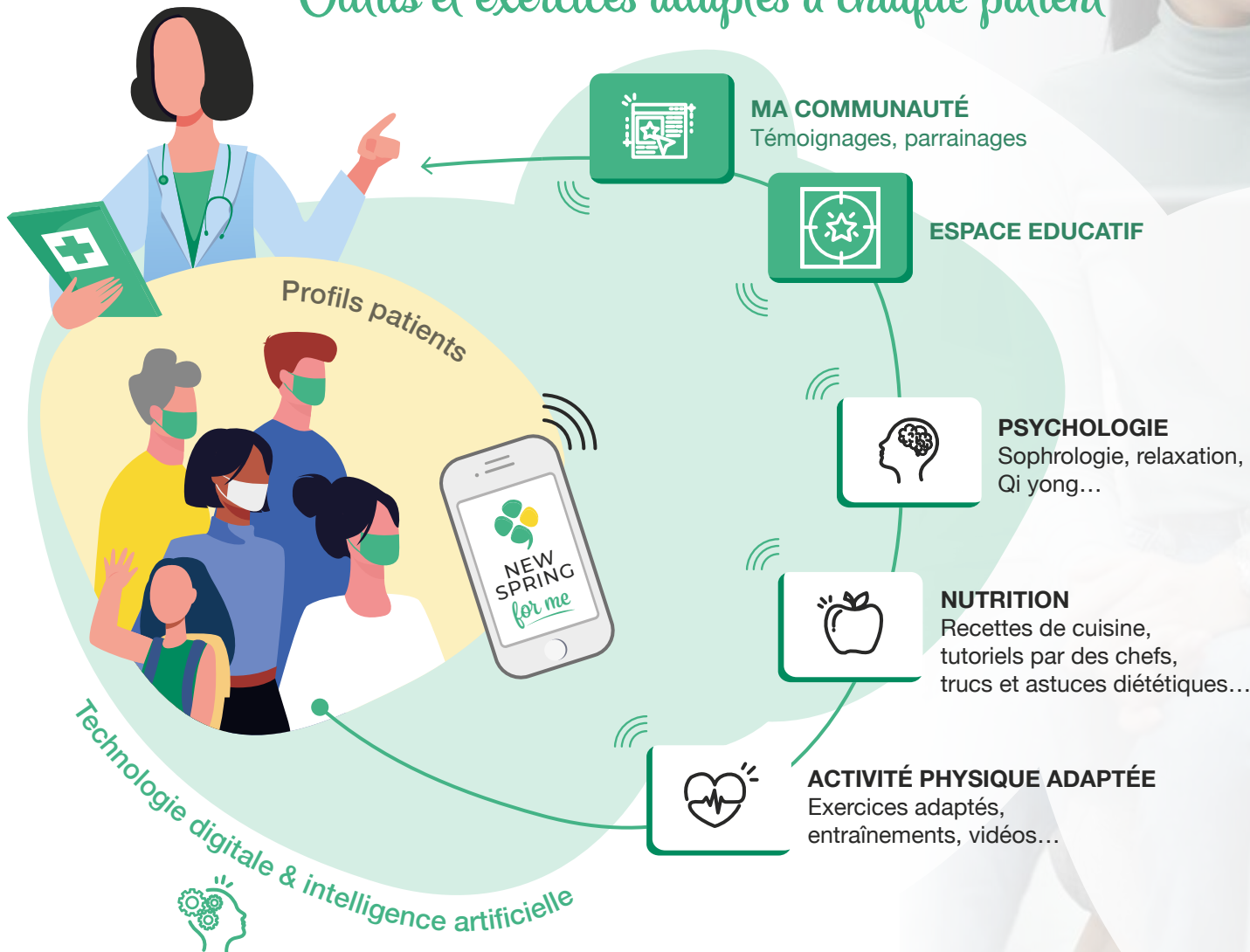


# LE PROCESSUS DE LA GREFFE DE MOELLE



# UNE NAVIGATION AGILE PENSÉE POUR LE PATIENT

*Outils et exercices adaptés à chaque patient*



*Des espaces  
interconnectés*

pour un accompagnement  
interdisciplinaire et  
personnalisé

# LES OBJECTIFS DE



**Engager les patients** dans leur parcours de soin

**Mobiliser** une communauté de patients

**Mieux préparer le patient** au processus de greffe & optimiser les chances de réussite du protocole de soin

**Optimiser** l'action hospitalière

**Réduire l'isolement** du patient greffé

**Accroître les connaissances scientifiques** en psychologie, nutrition et activité physique adaptée lors d'un protocole de greffe de moelle osseuse

## Milestones

### Phase 1

#### Conceptualisation

##### Atelier patients

Analyse des besoins.  
Etablissement du cahier des charges v1 de l'arborescence.

Novembre 2019

### Phase 2

#### Développement de V1 Phase pilote d'évaluation

##### Evaluation à échelle régionale par les soignants et les patients

Retours utilisateurs.  
Optimisation.

Août 2022

### Phase 3

#### Développement des versions ultérieures Evaluation à grande échelle

##### Evaluation à échelle nationale par les soignants et les patients

Recueil, centralisation et analyse des données.  
Evaluation et publications scientifiques.

Août 2024



# LES BÉNÉFICES DE



## Pour les professionnels de santé

**Communication** des bilans et des données patients en temps réel.

**Adaptation des traitements** dispensés aux patients et optimisation de leur prise en charge.

**Maintien de la vigilance** entre deux consultations.

**Allègement de la charge** de travail des équipes soignantes dans la prise en charge sur site.

**Génération de nouvelles connaissances** dans le champ de la greffe de moelle osseuse et des disciplines associées.

## Pour le système de santé

**Optimisation** du parcours de soin par l'intégration d'une solution numérique d'accompagnement sur mesure.

**Réduction des coûts** associés aux hospitalisations multiples et aux prises en charge thérapeutiques.

**Génération de données** de santé inédites.

**Valorisation** du système de santé français.

## Bénéfices patients

### AVANT LA GREFFE

**Limitation** de la dénutrition et de la perte musculaire

**Instauration** d'un bien-être global préparatoire

### APRÈS LA GREFFE

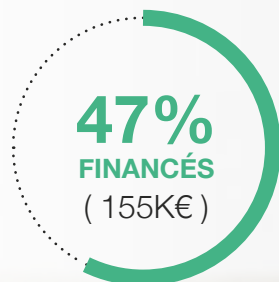
**Limitation** de la survenue des complications

**Meilleure** récupération

**Maintien** d'un bien-être et limitation de l'état dépressif pour une meilleure réinsertion sociale et professionnelle



## BUDGET



**53% à financer**  
( 173K€ )

**PHASE 1 - Cloturée**

**PHASE 2 - En cours**

**PHASE 3 - Horizon 2025**

# 328K€

## MONTANT GLOBAL DU PROJET

**Soutiens financiers**  
déjà obtenus ou en cours d'obtention :

**Gilead, Pfizer, Groupe Apicil,  
Association Laurette Fugain, Novartis,  
Fondation du Leem, Fondation AFNIC**

## Chiffres clés



### 3 THÉMATIQUES

Psychologie, nutrition,  
activité physique adaptée



### 5 PARTENAIRES MAJEURS

HTC Project, AP-HP,  
CHU Clermont Ferrand,  
Université de Clermont  
Auvergne, Ouvrages



### EXPERTISES

Hématologie greffe, psychologie,  
nutrition, activité physique  
adaptée, développement  
d'algorithmes, IA,  
management de projet

NEW SPRING *for me*



**HTC PROJECT**  
FONDS DE DOTATION

LE HTC PROJECT EST **UN FONDS  
DE DOTATION** ENGAGÉ DANS UNE  
**MISSION D'INTÉRÊT GÉNÉRAL**

qui est habilité à recevoir librement toute forme  
de libéralités\* dont **les donations et les legs.**

*\* L'intégralité des fonds levés par le HTC Project est consacrée au  
financement de projets de recherche, d'innovation et de formation.*

**POUR EN SAVOIR PLUS**

**Dr Emilie ROBERT**

Responsable stratégie et valorisation du HTC Project

Email : [emilie.robert@htcproject.org](mailto:emilie.robert@htcproject.org)

Tel. : 04 91 11 88 53

[htcproject.org](http://htcproject.org) |  



NEW SPRING *for me*