



**Solution digitale
d'accompagnement**
de la greffe de
moelle osseuse

La plate-forme NewSpringForMe est financée par le





SUR **24 000 PATIENTS** TRAITÉS
PAR GREFFE DE MOELLE OSSEUSE
CHAQUE ANNÉE **EN EUROPE**



50%

souffrent, à court ou moyen termes, de complications infectieuses, pulmonaires, cardiaques et/ou dermatologiques.

25%

font face à des complications sévères et encore trop souvent mortelles.

La mission

Le HTC project finance un programme international de recherche et d'innovation médicale pour mieux **COMPRENDRE, PREDIRE et TRAITER les complications de la greffe de moelle osseuse** chez les patients traités pour un cancer ou une maladie grave du sang.

“ *Le HTC Project réunit plus de 400 acteurs français de la recherche et des soins dans le domaine de l'immuno-hématologie, de la cancérologie et des maladies infectieuses.* ”

Prof. Régis Peffault de Latour

Président et co-fondateur du HTC Project.

Service Hématologie Greffe, Hôpital Saint-Louis, Paris

NEW SPRING *for me*

ILS NOUS SOUTIENNENT

Nos ambassadeurs



Mathias Malzieu

Chanteur, compositeur
et écrivain



Laurent Tirard

Cinéaste et
réalisateur



Jeanne Arènes

Actrice et comédienne

Les recherches du HTC project
ne seraient pas possibles sans
votre soutien et celui de
nos partenaires.

Association Aïda, Association Aquitaine Espoir,
Association Cassandra, Association Ensemble avec Benoît,
Association Ensemble Leucémie Lymphomes Espoir,
Association Guériduncancer, Association Laurette Fugain,
Association Trans-Forme, Association Vaincre la Leucémie,
Association Tribal Sport, Mon Stade, Nutricia,
Groupe Apicil, La Fondation du Leem, Institut Servier,
Gilead, Incyte, MSD France, Pfizer, Novartis

Chiffres clés

3M€ BESOIN FINANCIER
à l'horizon 2024

856K€ soit 29% de l'objectif fixé
MONTANT DÉJÀ CONSACRÉ
à la recherche et à l'innovation médicale



8 PROJETS

médico-scientifiques en cours



5 PUBLICATIONS

scientifiques



+40 PARTENAIRES

(organismes de recherche
et de soins)



10 ASSOCIATIONS

mobilisées

NEW SPRING *for me*



SOLUTION DIGITALE D'ACCOMPAGNEMENT* DE LA GREFFE DE MOELLE OSSEUSE.

**psychologie, nutrition, activité physique*

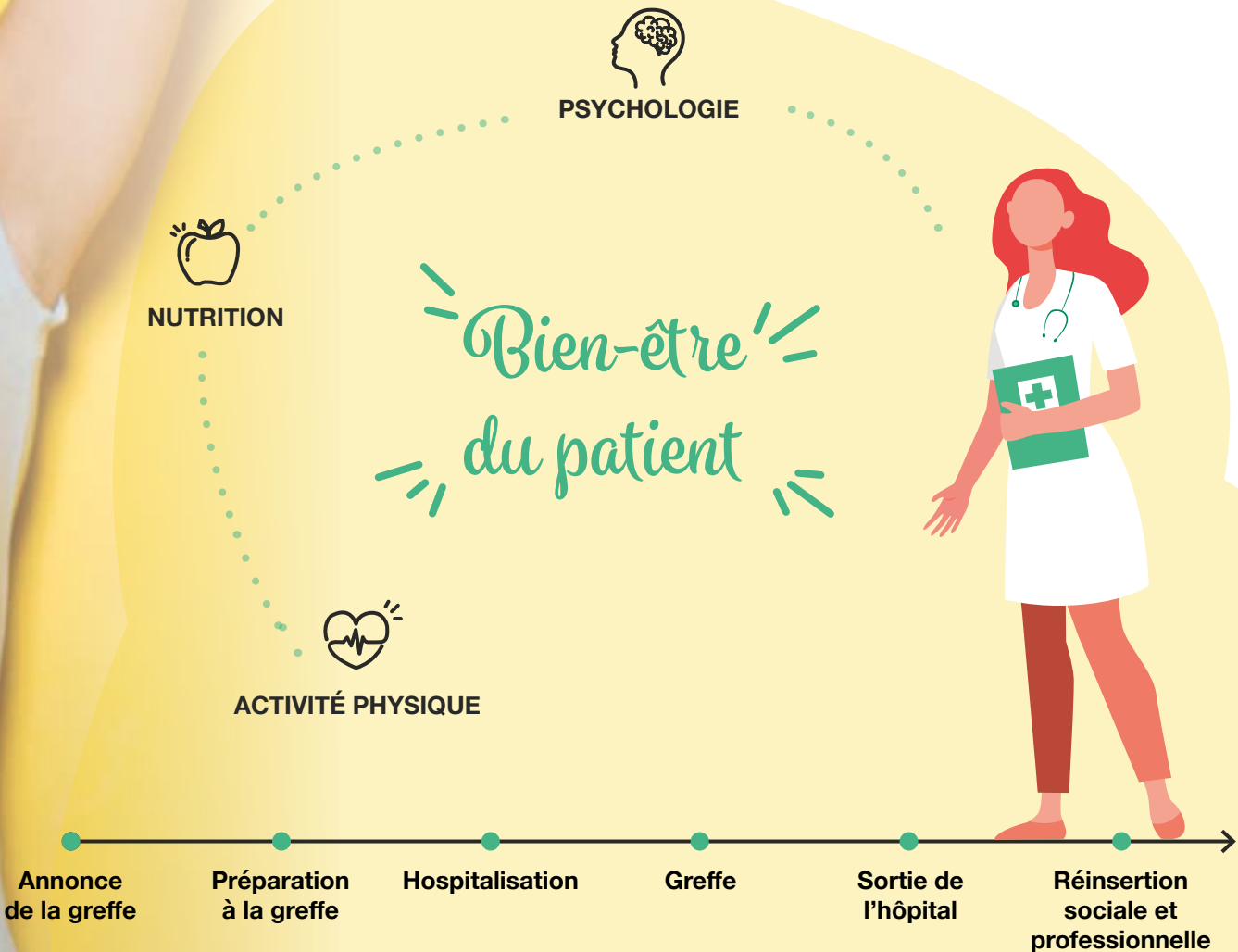
Améliorer le bien-être du patient

Limiter la survenue des complications

Contribuer au succès de la greffe de moelle osseuse

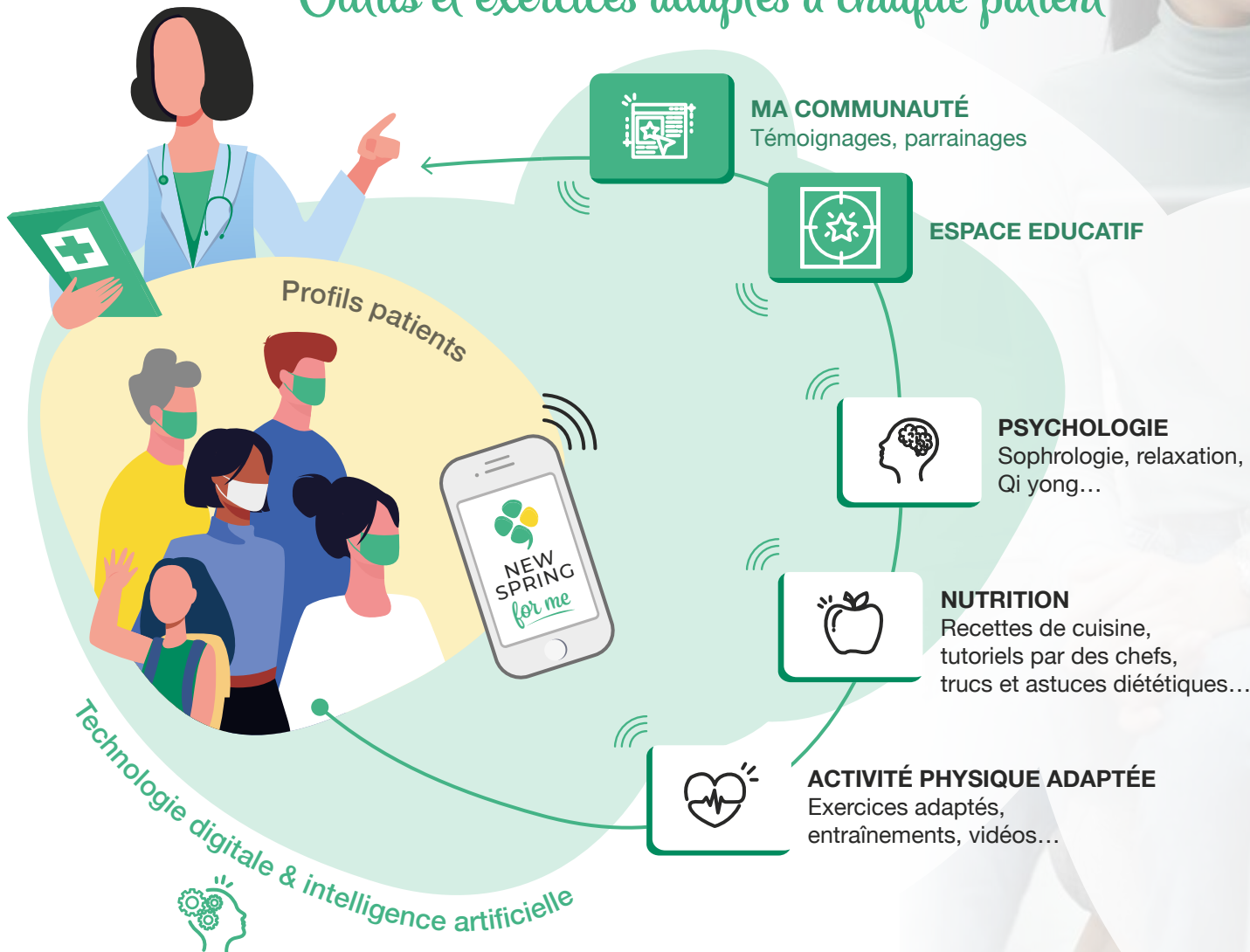
Le patient,
premier acteur de sa santé

LE PROCESSUS DE LA GREFFE DE MOELLE



UNE NAVIGATION AGILE PENSÉE POUR LE PATIENT

Outils et exercices adaptés à chaque patient



*Des espaces
interconnectés*

pour un accompagnement
interdisciplinaire et
personnalisé

LES OBJECTIFS DE



Engager les patients dans leur parcours de soin

Mobiliser une communauté de patients

Mieux préparer le patient au processus de greffe & optimiser les chances de réussite du protocole de soin

Optimiser l'action hospitalière

Réduire l'isolement du patient greffé

Accroître les connaissances scientifiques en psychologie, nutrition et activité physique adaptée lors d'un protocole de greffe de moelle osseuse

Milestones

Phase 1

Conceptualisation

Atelier patients

Analyse des besoins.
Etablissement du cahier des charges v1 de l'arborescence.

Novembre 2019

Phase 2

Développement de V1 Phase pilote d'évaluation

Evaluation à échelle régionale par les soignants et les patients

Retours utilisateurs.
Optimisation.

Août 2022

Phase 3

Développement des versions ultérieures Evaluation à grande échelle

Evaluation à échelle nationale par les soignants et les patients

Recueil, centralisation et analyse des données.
Evaluation et publications scientifiques.

Août 2024

LES BÉNÉFICES DE



Pour les professionnels de santé

Communication des bilans et des données patients en temps réel.

Adaptation des traitements dispensés aux patients et optimisation de leur prise en charge.

Maintien de la vigilance entre deux consultations.

Allègement de la charge de travail des équipes soignantes dans la prise en charge sur site.

Génération de nouvelles connaissances dans le champ de la greffe de moelle osseuse et des disciplines associées.

Pour le système de santé

Optimisation du parcours de soin par l'intégration d'une solution numérique d'accompagnement sur mesure.

Réduction des coûts associés aux hospitalisations multiples et aux prises en charge thérapeutiques.

Génération de données de santé inédites.

Valorisation du système de santé français.

Bénéfices patients

AVANT LA GREFFE

Limitation de la dénutrition et de la perte musculaire

Instauration d'un bien-être global préparatoire

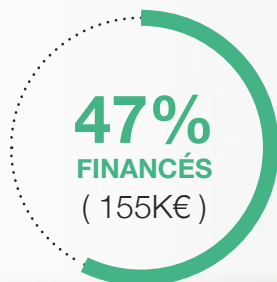
APRÈS LA GREFFE

Limitation de la survenue des complications

Meilleure récupération

Maintien d'un bien-être et limitation de l'état dépressif pour une meilleure réinsertion sociale et professionnelle

BUDGET



53% à financer
(173K€)

PHASE 1 - Cloturée

PHASE 2 - En cours

(Horizon 2025) PHASE 3 - En cours

328K€

MONTANT GLOBAL DU PROJET

Soutiens financiers
déjà obtenus ou en cours d'obtention :

**Gilead, Pfizer, Groupe Apicil,
l'Association Laurette Fugain, Novartis,
la Fondation du Leem**

Chiffres clés



3 THÉMATIQUES

Psychologie, nutrition,
activité physique adaptée



5 PARTENAIRES MAJEURS

HTC Project, AP-HP,
CHU Clermont Ferrand,
Université de Clermont
Auvergne, Ouvrages



EXPERTISES

Hématologie greffe, psychologie,
nutrition, activité physique
adaptée, développement
d'algorithmes, IA,
management de projet

NEW SPRING *for me*



HTC PROJECT
FONDS DE DOTATION

LE HTC PROJECT EST **UN FONDS
DE DOTATION** ENGAGÉ DANS UNE
MISSION D'INTÉRÊT GÉNÉRAL

qui est habilité à recevoir librement toute forme
de libéralités* dont **les donations et les legs.**

** L'intégralité des fonds levés par le HTC Project est consacrée au
financement de projets de recherche, d'innovation et de formation.*

POUR EN SAVOIR PLUS

Dr Emilie ROBERT

Responsable stratégie et valorisation du HTC Project

Email : emilie.robert@htcproject.org

Tel. : 04 91 11 88 53

htcproject.org |  



NEW SPRING *for me*