



**Solution digitale
d'accompagnement**
de la greffe de
moelle osseuse

Une plateforme imaginée et mise à la disposition des patients et des équipes de soins par le



SUR **24 000 PATIENTS** TRAITÉS
PAR GREFFE DE MOELLE OSSEUSE
CHAQUE ANNÉE **EN EUROPE**

50%

*souffrent, à court ou moyen termes,
de complications infectieuses,
pulmonaires, cardiaques et/ou
dermatologiques.*



25%

*font face à des complications
sévères et encore trop
souvent mortelles.*

La mission

Le HTC project **finance un programme international** de recherche et d'innovation médicale pour mieux

COMPRENDRE, PREDIRE et TRAITER

les complications de la greffe de moelle osseuse

chez les patients traités pour un cancer ou une maladie grave du sang.

“ *Le HTC Project réunit plus de 400 acteurs français de la recherche et des soins dans le domaine de l'immuno-hématologie, de la cancérologie et des maladies infectieuses.* ”

Prof. Régis Peffault de Latour

Président et co-fondateur du HTC Project.

Service Hématologie Greffe,

Hôpital Saint-Louis, Paris

NEW SPRING *for me*

ILS NOUS SOUTIENNENT

NOS AMBASSADEURS



Mathias Malzieu

Chanteur, compositeur
et écrivain



Jeanne Arènes

Actrice et
comédienne



Laurent Tirard

Cinéaste et
réalisateur

Les recherches du HTC project ne seraient pas possibles sans votre soutien et celui de **nos partenaires**.

Aïda | associationaida.org
Aquitaine Espoir | aquitainespoir.com
Cassandra | associationcassandra.org
Ensemble avec Benoît | ensemble-avec-benoit.com
France Lymphome Espoir | francelymphomeespoir.fr
Guériduncancer | gueriduncancer.org
Laurette Fugain | laurettefugain.org
Vaincre la leucémie | vaincre-la-leucemie.fr
Tribal Sport | tribalsport-nature.fr
Bucherer | bucherer.com
Gilead | gilead.com
Incyte | incyte.com
MSD France | msd-france.com
Institut Servier | institut-servier.com

chiffres clés

3M€ BESOIN FINANCIER

à l'horizon **2021**

650K€ soit 22% de l'objectif fixé

MONTANT DÉJÀ CONSACRÉ

à la **recherche** et à l'**innovation** médicale



7 PROJETS

méxico-scientifiques en cours



4190 PATIENTS

inclus dans le projet



+40 PARTENAIRES

(organismes de recherche et
de soins)



9 ASSOCIATIONS

mobilisées

NEW SPRING *for me*



SOLUTION DIGITALE D'ACCOMPAGNEMENT* DE LA GREFFE DE MOELLE OSSEUSE.

**psychologie, nutrition, activité physique*

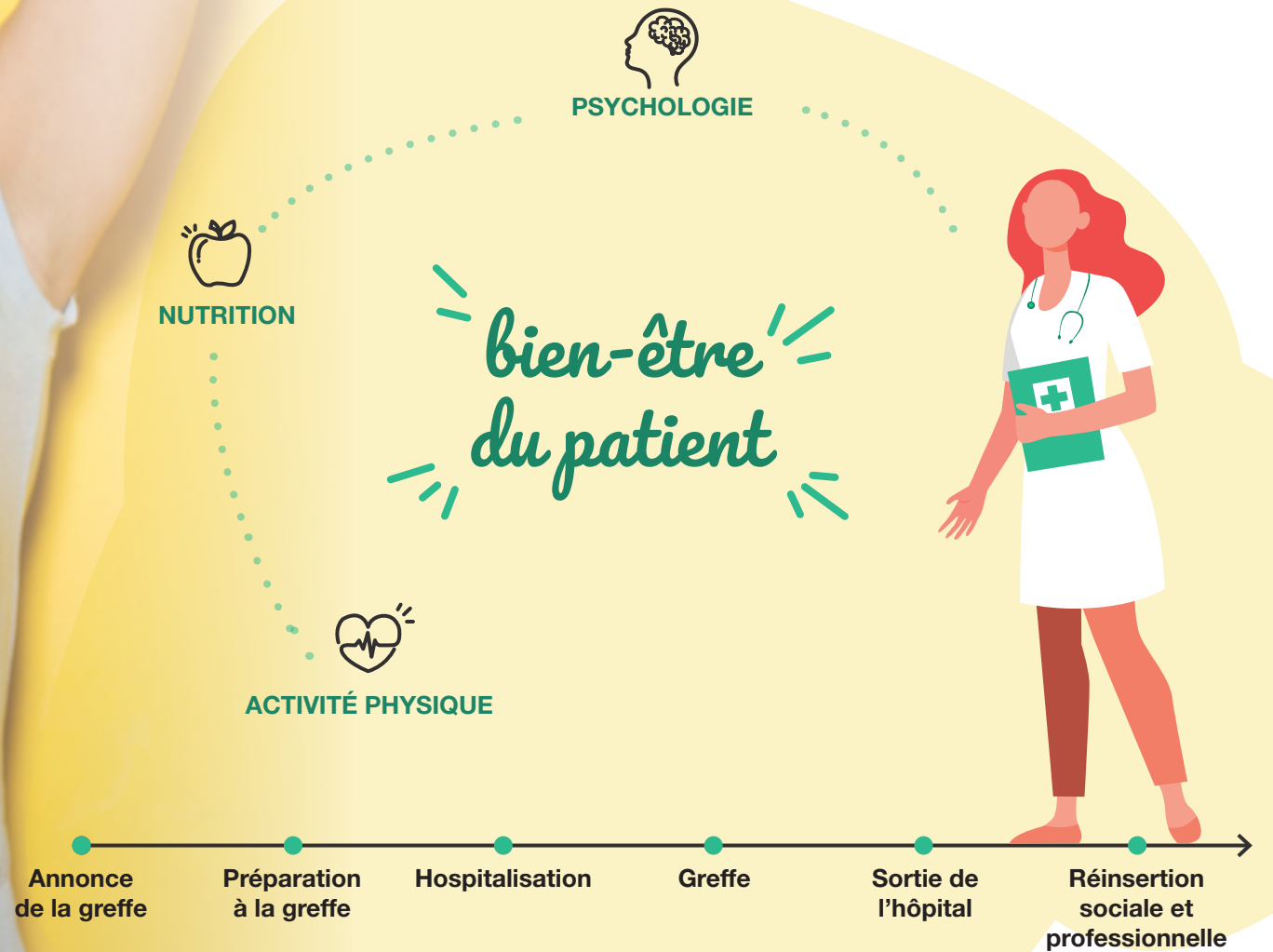
Améliorer le bien-être du patient

Limiter la survenue des complications

Contribuer au succès de la greffe
de moelle osseuse

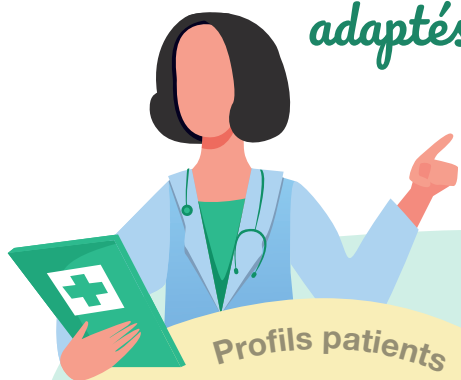
*Le patient,
premier acteur de sa santé*

LE PROCESSUS DE LA GREFFE DE MOELLE



UNE NAVIGATION AGILE PENSÉE POUR LE PATIENT

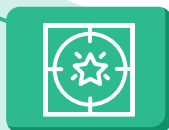
*outils et exercices
adaptés à chaque patient*



Technologie digitale & intelligence artificielle



MA COMMUNAUTÉ
témoignages, parrainages



MODULE EDUCATIF



PSYCHOLOGIE
sophrologie, relaxation,
Qi yong...



NUTRITION
recettes de cuisine, tutoriels
par des chefs, trucs
et astuces diététiques...



ACTIVITÉ PHYSIQUE
exercices adaptés,
entraînements, vidéos...

*des modules
interconnectés*

**pour un accompagnement
interdisciplinaire et
personnalisé**

NEW SPRING *for me*

LES OBJECTIFS DE



Engager les patients dans leur parcours de soin

Mobiliser une communauté de patients

Mieux préparer le patient au processus de greffe & optimiser les chances de réussite du protocole de soin

Optimiser l'action hospitalière

Réduire l'isolement du patient greffé

Accroître les connaissances scientifiques en psychologie, nutrition et activité physique adaptée lors d'un protocole de greffe de moelle osseuse

Milestones

Phase 1

Conceptualisation

Atelier patients

Analyse des besoins.
Etablissement du cahier des charges v1 de l'arborescence.

11/2019

09/2020
Embauche RH

Phase 2

Développement de V1 Phase pilote d'évaluation

Evaluation à échelle régionale par les soignants et les patients

Retours utilisateurs.
Optimisation.

12/2021

Phase 3

Développement des versions ultérieures Evaluation à grande échelle

Evaluation à échelle nationale par les soignants et les patients

Recueil, centralisation et analyse des données.
Evaluation et publications scientifiques.

12/2022

LES BÉNÉFICES DE



Pour les professionnels de santé

Communication des bilans et des données patients en temps réel.

Adaptation des traitements dispensés aux patients et optimisation de leur prise en charge.

Maintien de la vigilance entre deux consultations.

Allègement de la charge de travail des équipes soignantes dans la prise en charge sur site.

Génération de nouvelles connaissances dans le champ de la greffe de moelle osseuse et des disciplines associées.

Pour le système de santé

Optimisation du parcours de soin par l'intégration d'une solution numérique d'accompagnement sur mesure.

Réduction des coûts associés aux hospitalisations multiples et aux prises en charge thérapeutiques.

Génération de données de santé inédites.

Valorisation du système de santé français.

bénéfices patients

AVANT LA GREFFE

Limitation de la dénutrition et de la perte musculaire

Instauration d'un bien-être global préparatoire

APRÈS LA GREFFE

Limitation de la survenue des complications

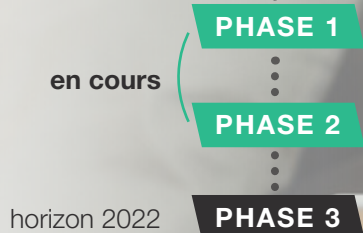
Meilleure récupération

Maintien d'un bien-être et limitation de l'état dépressif pour une meilleure réinsertion sociale et professionnelle

BUDGET



94% à financer
(308K€)



328K€
MONTANT GLOBAL
DU PROJET

Soutien financier déjà obtenu

GILEAD Sciences 20K€

chiffres clés



3 THÉMATIQUES

Psychologie, nutrition,
activité physique adaptée



5 PARTENAIRES MAJEURS

HTC Project, AP-HP, CHU Clermont
Ferrand, Université de Clermont
Auvergne, Ouvrages



EXPERTISES

Hématologie greffe, psychologie,
nutrition, activité physique
adaptée, développement
d'algorithmes, IA,
management de projet



HTC PROJECT
FONDS DE DOTATION

LE HTC PROJECT EST **UN FONDS
DE DOTATION** ENGAGÉ DANS UNE
MISSION D'INTÉRÊT GÉNÉRAL

qui est habilité à recevoir librement toute forme
de libéralités* dont **les donations et les legs.**

** L'intégralité des fonds levés par le HTC Project est consacrée au
financement de projets de recherche, d'innovation et de formation.*

POUR EN SAVOIR PLUS

Dr Emilie ROBERT

Responsable stratégie et valorisation du HTC Project

Email : emilie.robert@htcproject.org

Tel. : 04 91 22 34 37

htcproject.org |  

